

Transparenz im Netz

Rohrüberwachung
für Nah- und Fernwärme



*Wir entwickeln Lösungen:
gemeinsam, innovativ, zuverlässig*

Effektive Fernwärmerohr-Überwachung



Erhöhte Betriebssicherheit mit dem LANCIER Monitoring-System

Der steigende Einsatz von Fernwärme erhöht ständig die Anforderungen an eine effektive, kostengünstige und lückenlose Überwachung der entsprechenden Rohrnetze.

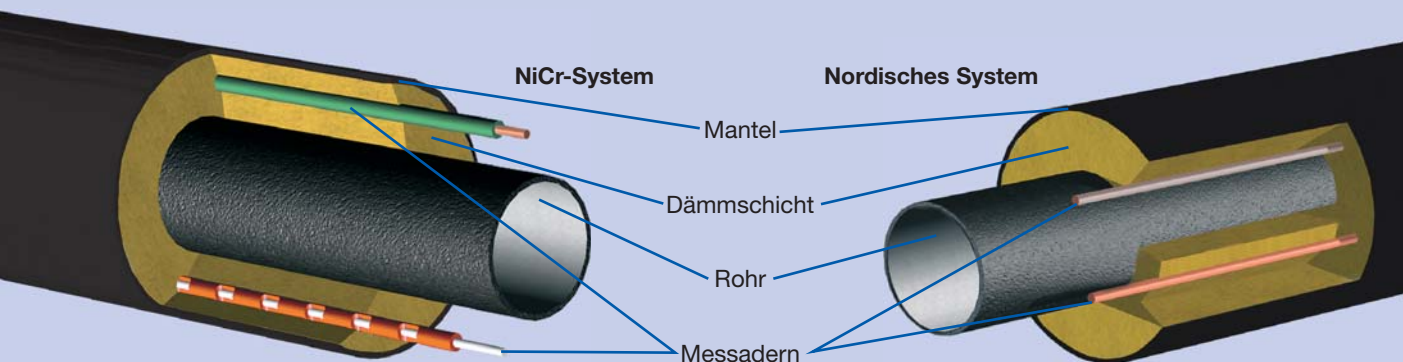
Unentdeckte Leckagen bedeuten Leistungs- und Wärmeverlust und schmälern so die Erträge der Versorger.

Das frühzeitige Entdecken und Lokalisieren von Leckagen und Mantelbeschädigungen erhöht die Effizienz des Rohrnetzes und schützt die Investition. Die Reparatur im Anfangsstadium der Fehlerstelle spart Kosten und reduziert die Ausfallzeiten auf ein Minimum.

Die Rohrleckage-Früherkennung mit LANCIER Monitoring:

- Erkennung und Ortung der Leckagestelle bzw. Mantelbeschädigung im Frühstadium
- Höhere Betriebssicherheit
- Investitionsschutz durch rechtzeitige Reparatur bevor größere, kostenintensive Schäden auftreten
- Vermeidung von Wärme-/Leistungsverlusten durch schadhafte Dämmschicht
- Erweiterung um weitere relevante Parameter

Messadern-Anordnungen in gedämmte Mantelrohrsysteme für Fernwärme



Modular, offen und innovativ

Dank neuer Ansätze in der Fernwärme-Rohrnetzüberwachung ergeben sich große Vorteile für die Netzbetreiber

Das PipeMonitoring-System von LANCIER Monitoring ist modular erweiterbar

LANCIER Monitoring-Vorteile

- Überwachbare Rohrlänge:
NiCr bis zu 1500 m, Cu bis zu 3000 m
- Zentrale Visualisierung des Netzzustands
- Offen für die Einbindung in die Anwendersystemstruktur
- Bestätigung oder Quittierung eines Alarms vor Ort ist nicht zwingend erforderlich
- Konkrete Messwerte erlauben die treffsichere Aussage über den Zustand der Rohrtrasse
- Individuelle Grenzwertprogrammierung nach Bedarf des Netzbetreibers
- Umfangreiche Standardausstattung: beispielsweise Leckageortung, Schnittstellen, unterschiedliche Messprogramme, Messwertanzeige vor Ort etc.

So lässt sich die Überwachung weiterer relevanter Parameter der direkten Umgebung und Infrastruktur im selben Überwachungssystem einfach und kostengünstig realisieren.

Physikalische Parameter

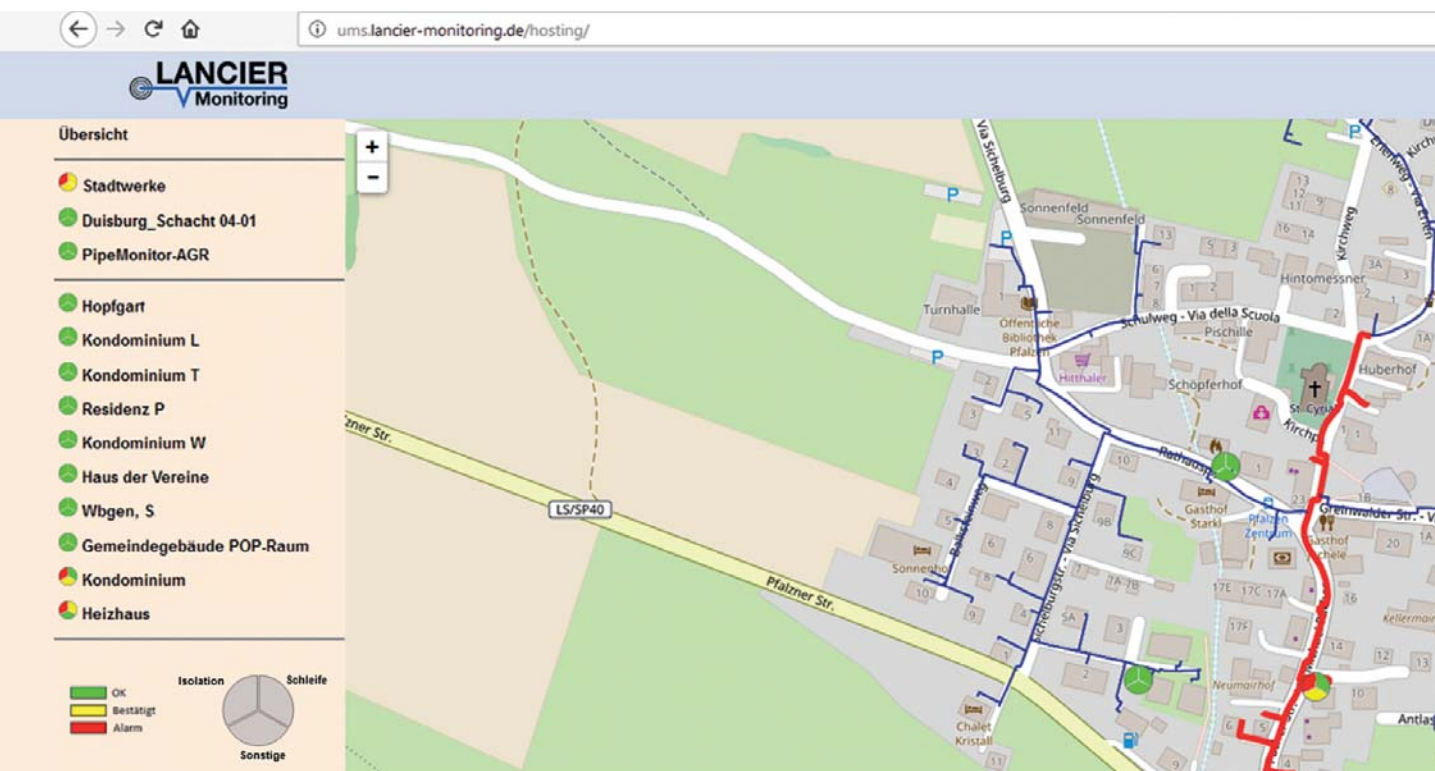
- Kontakte (Schwimmerschalter, Türkontakte etc.)
- Temperatur
- Feuchte
- Druck, etc.

Peripherie

- Zähler
- Schächte/Schachtdeckel
- Nachrichtenkabel, etc.



Von der Übersicht zum Detail mit UMS



Das UMS serviert Ihnen alle wichtigen Informationen mit wenigen Mausklicks

Hinterlegen Sie eigene Pläne und Dokumente für den schnellen Zugriff und ordnen Sie sie den entsprechenden Trassen oder bestimmten Abschnitten zu.

Auf dem Startbildschirm sind alle Messstationen und Trassen aufgeführt und per Mausklick anwählbar.

Trassen im Alarmzustand sind rot dargestellt.

Lassen Sie sich die Fehlerposition mit GIS-Koordinaten und Mapping anzeigen.

UMS Komponenten

- Die Messstationen bilden die universelle Plattform für alle Aufgaben der Netz- und Anlagenüberwachung.
- Der Server enthält die zentrale Oracle™-Datenbank für alle Messstationen und stellt die Daten und Informationen für die Clients bereit.
- Die Client/Server-Kommunikation nutzt das Internetprotokoll und kann deshalb über Internet oder Intranet mit Standardbrowsern erfolgen.

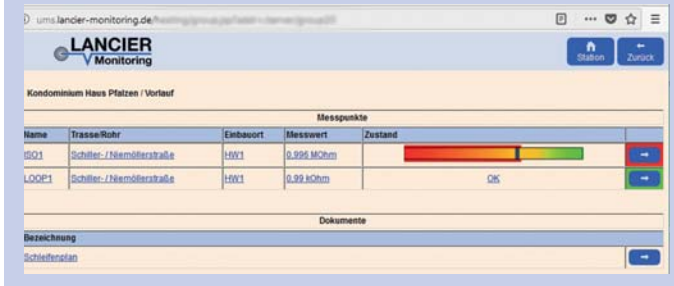
Intuitiv und schnell zum Ergebnis

Messtation

Die Messtationen erfassen alle zu messenden Parameter und bewerten die Messergebnisse gemäß der von Ihnen festgelegten einprogrammierten Grenzwerte.

Ein zentraler Server ruft permanent alle Alarmer und Statusinformationen über das Netzwerk ab.

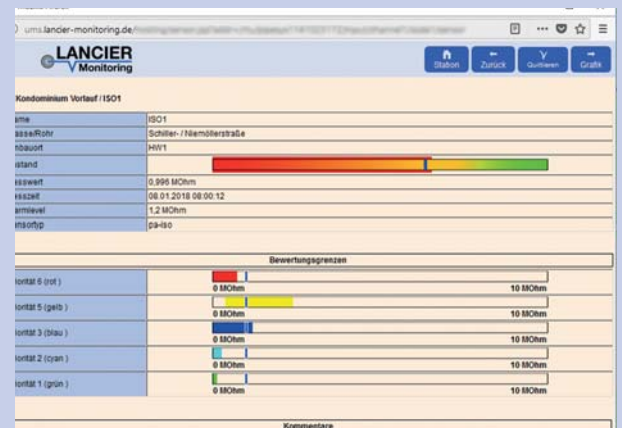
Aus dem Startbildschirm kommen Sie direkt zur Detailansicht der Messtation mit allen relevanten Parametern.



Messpunkt

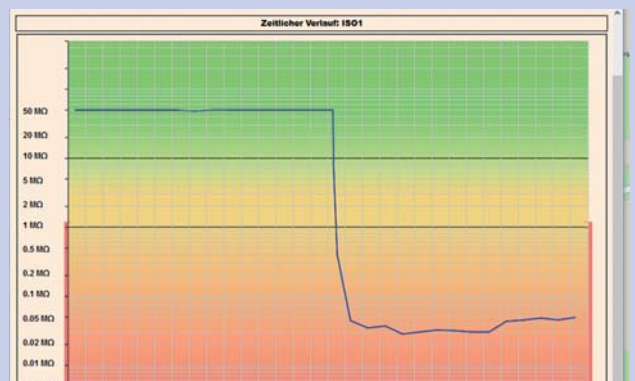
Per Mausklick gelangen Sie schnell und einfach von der Messtation zu den einzelnen Messpunkten.

Hier erhalten Sie alle wichtigen Informationen zu den eingesetzten Sensoren mit allen erfassten Messwerten.



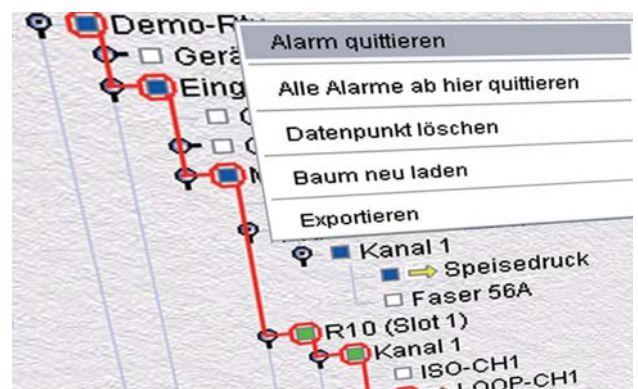
Grafische Auswertung

Nur ein Klick genügt, um sich vom Messpunkt eine grafische Auswertung, z. B. der Messwerte über die Zeit, anzeigen zu lassen.



Automatische Alarmierung

Konfigurieren Sie die Empfänger bestimmter Alarmmeldungen gemäß Ihrer betrieblichen Anforderungen individuell über die verschiedensten Kommunikationskanäle, wie z. B. E-Mail oder SMS.



Fernwärmerohr-Überwachung

Um Leckagen und Mantelbeschädigungen in Fernwärme-Rohren frühzeitig und zuverlässig erkennen zu können wird der Isolations- und Schleifenwiderstand einer Mess-Doppelader in der Dämmschicht des Rohres überwacht.

In die Dämmschicht oder fehlerhafte Muffen eindringende Feuchtigkeit verändert den gemessenen Isolationswiderstand. Dies wird von dem LANCIER Monitoring-System erkannt und gemeldet.

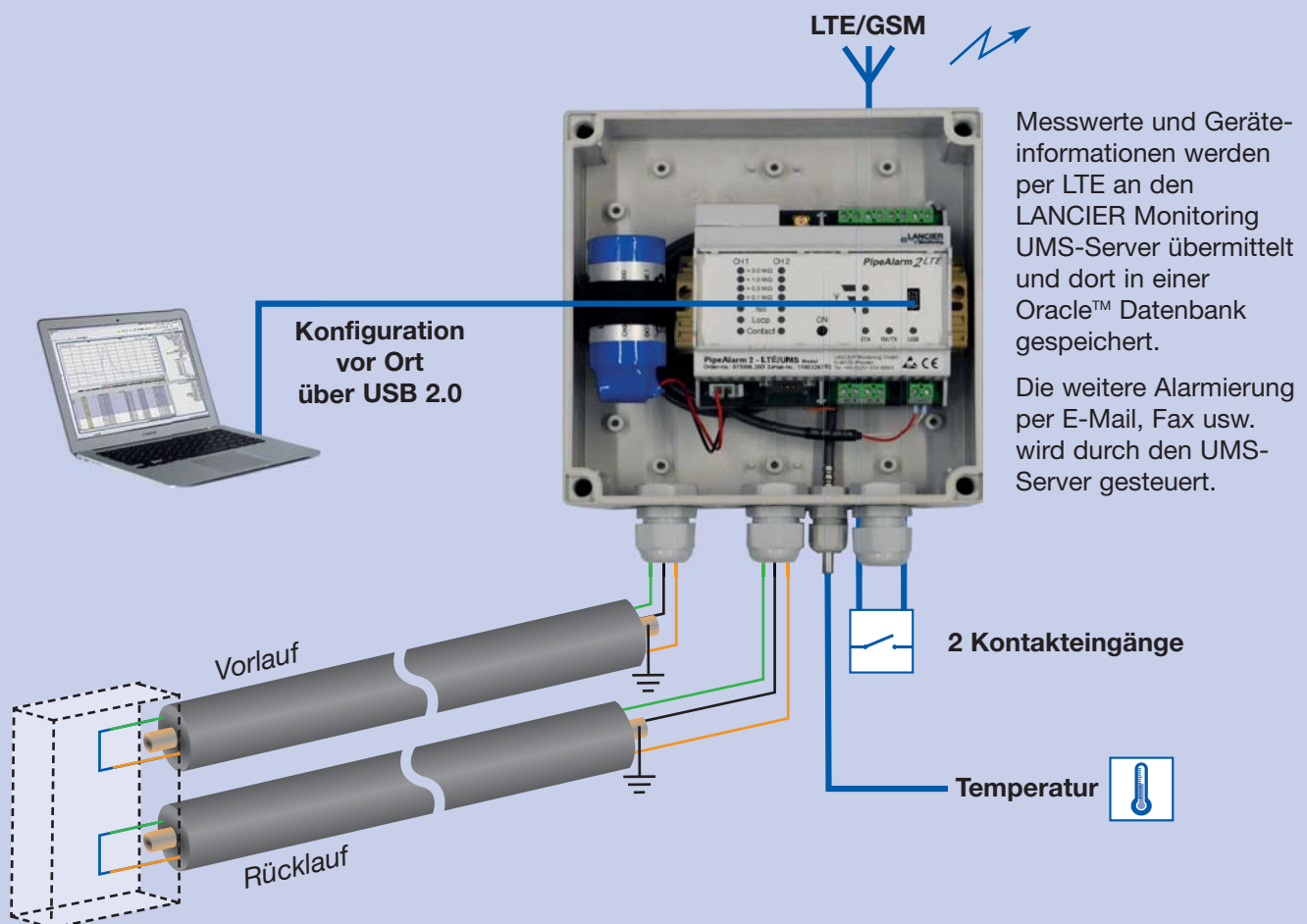
Beim NiCr-System kann die Leckstelle sogar genau geortet werden.

Ebenso werden Abrisse der Messadern und manuell gesteckte Brücken (z. B. nach Wartungsarbeiten) zuverlässig erfasst.

Abhängig von der Struktur des zu überwachenden Netzes und der vorhandenen Signalwege gibt es verschiedene Systemoptionen, die miteinander kombinierbar sind.

Überwachungsgerät PipeAlarm2 LTE/UMS

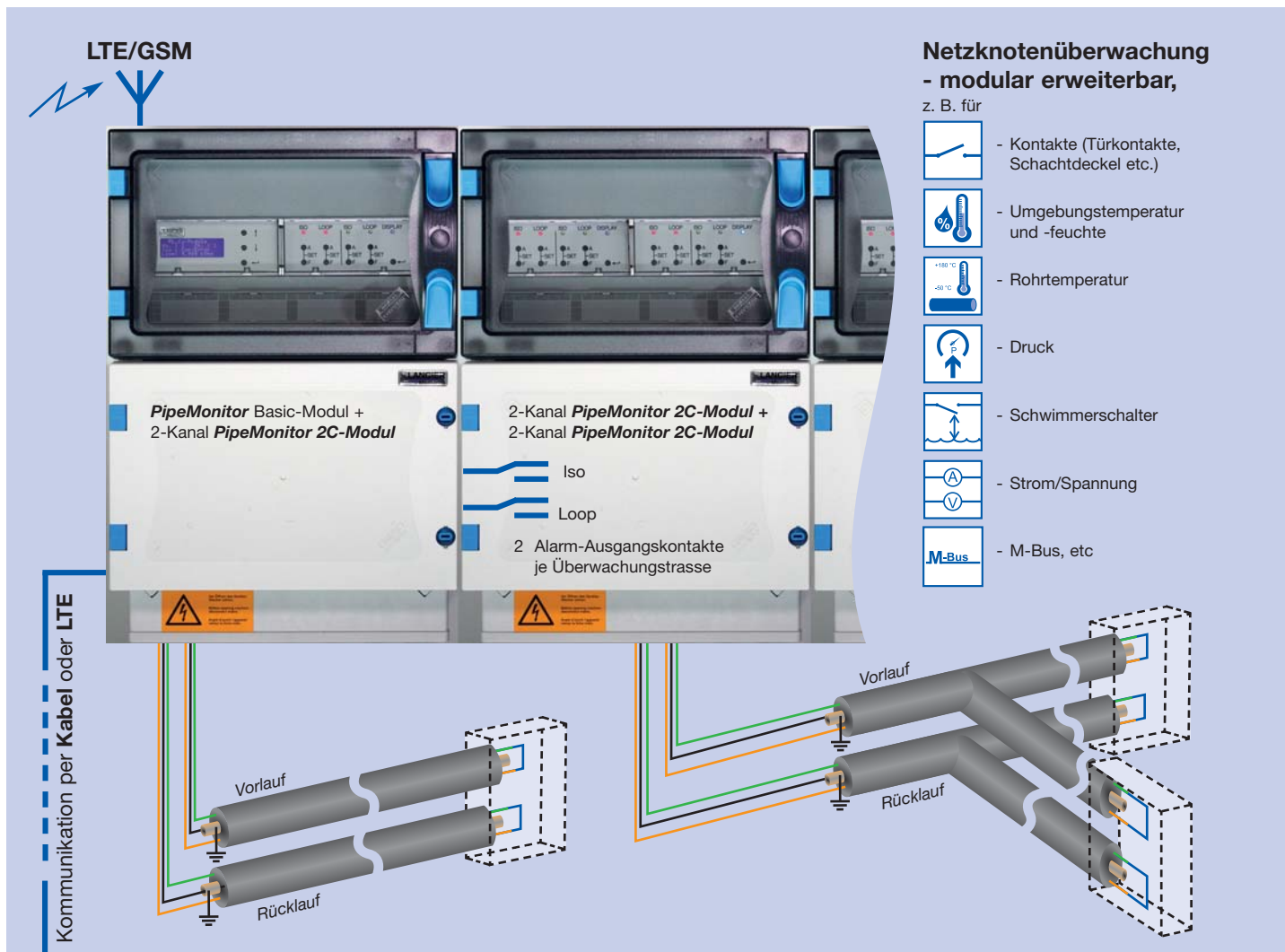
- Die kostengünstigste Überwachungsvariante für Einzelstrecken mit Vor- und Rücklauf
- Automatischer Messdatenspeicher
- Für NiCr, Nordisches System (Cu) und Hierarchisches System



Fernwärmerohr-Überwachung mit Ortung

Modulsystem PipeMonitor

- Das flexible System in modularer Bauweise für Einzelstrecken bis zu größeren Netzknoten
- Für NiCr (mit Fehlerortung), Nordisches System (Cu) und Hierarchisches System
- Erweiterbar um andere Messaufgaben (z.B. Temperatur, Feuchte, Druck, Kontakte usw.)



Messwertweiterleitung und Konfiguration



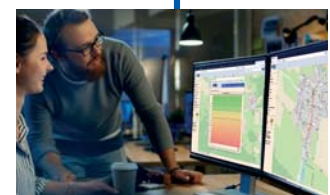
1. UMS-Server

Komfortable Messwertaufnahme und -verwaltung mit flexibler Alarmierung.



2. Integrierter Webserver

Zur Konfiguration und Speicherauslesung über eine IP-Verbindung.



3. Fernwirkzentrale/GLT per Mod-Bus

Messwertaufnahme und -verwaltung

LANCIER Monitoring GmbH

Gustav-Stresemann-Weg 11
48155 Münster, Germany

Tel. +49 (0) 251 674 999-0
Fax +49 (0) 251 674 999-99

mail@lancier-monitoring.de
www.lancier-monitoring.de



Wir sind Mitglied