

Produktinformation

PipeCase LTE mit PipeAlarm2 LTE/UMS

für die Überprüfung der vorschriftsmäßigen Installation des Überwachungssystems von Nah- und Fernwärmerohren während der Bauphase - batteriebetrieben und LTE-basiert

Das **PipeCase LTE** ist ein baustellentauglicher Koffer, der staub- und wasserdicht ist. Er schützt das eingebaute Überwachungsgerät **PipeAlarm2 LTE/UMS** sicher vor unzulässigen Erschütterungen, Feuchte und Verschmutzung. Die notwendigen Messanschlüsse sind bereits perfekt abgedichtet durch das Gehäuse geführt. Messleitungen werden schnell und einfach mit Schutzverschraubungen angeschlossen.



Das **PipeCase LTE** ist für die Überprüfung der vorschriftsmäßigen Installation des Überwachungssystems von Nah- und Fernwärmerohren während der Bauphase konzipiert. Mit dem **PipeCase LTE** können fehlerhafte Installationen der Überwachungsadern (Kabelbruch, falsche Anschlüsse etc.) und z. B. über Nacht entstandene Abrisse sofort erkannt und kostengünstig behoben werden. Kostenintensive, nachträgliche Erdarbeiten nach dem Verfüllen der Montagegräben entfallen.

Das Messintervall ist frei wählbar, in der Regel wird einmal täglich gemessen. Das **PipeCase LTE** kann permanent im Freien an der Baustelle belassen werden, sollte in diesem Fall aber gegen Diebstahl gesichert werden (z.B. mit Kette und Sicherheitsschloss).



Die Geräteserie **PipeAlarm2 LTE/UMS** von LANCIER Monitoring ist die kompakte, **batteriebetriebene** Überwachungslösung für Rohrtrassen mit Überwachungsadernpaar in der Isolierschicht. Die Geräte sind leicht zu bedienen. **Stromversorgungs- und Netzwerkanalysen vor Ort sind nicht erforderlich.** Die Alarmierung im Fehlerfall erfolgt über **LTE- oder GSM-Netze**.



Technische Daten PipeCase LTE + PipeAlarm2 LTE/UMS

Anzahl Messkanäle	2 (z. B. für Vor- und Rücklauf einer Fernwärmetrasse)
Messbereich Isolation	0 .. 10 M Ω , Fehler: 3% vom Messwert \pm 10 k Ω absolut
Messbereich Schleife	0 .. 9,99 k Ω , Fehler: 3% vom Messwert \pm 0,02 k Ω absolut
Messstrecke	NiCr \leq 1.500 m, nordisch \leq 3.000 m
Längenberechnung	ja, für NiCr
Messspannung	12 V DC
Kontakte	2 Kontakteingänge, Leitungslänge bis 10 m, permanent überwacht
Messbereich Temperatur	-20 °C .. +140 °C
Anzeige	je Messkanal: 1 LED-Bargraph für „Messwert Iso“ je Messkanal: 1 Signal LED für „Störung Loop“ je Kontakt: 1 Signal LED, 6 Status-LEDs
Bedienung vor Ort	1 Taste für Echtzeitmessung mit Messwert-Anzeige und Testmeldung-Versand 1 USB 2.0-Schnittstelle für die Geräte-Konfiguration, Grenzwerteinstellung und Messwertauslesung
Schnittstellen	USB 2.0, temporär zur Konfiguration
Betriebstemperatur	-20 °C .. +50 °C
Zulässige Feuchte	0 .. 100 %
Gehäuseschutzklasse	IP 67
Einsatzgebiet	Innen- und Außenbereich
Abmessungen	417 x 221 x 334 mm (B x H x T)

Bestellangaben

PipeCase LTE

Baustellenkoffer inklusive Messgerät **PipeAlarm2 LTE/UMS** und 2,5 m langen Messleitungen

Bestell-Nr. 076074.000

Produktinformation

PipeCase LTE mit PipeAlarm2 LTE/UMS

für die Überprüfung der vorschriftsmäßigen Installation des Überwachungssystems von Nah- und Fernwärmerohren während der Bauphase - batteriebetrieben und LTE-basiert

LANCIER Monitoring GmbH

Gustav-Stresemann-Weg 11
48155 Münster, Germany

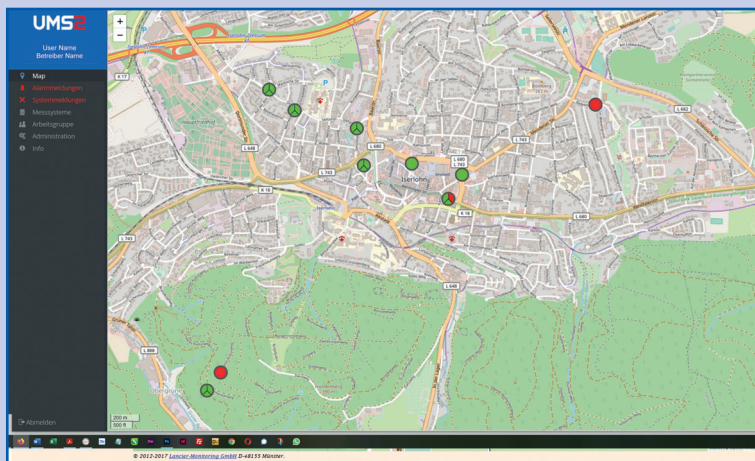
Tel. +49 (0) 251 674 999-0

Fax +49 (0) 251 674 999-99

mail@lancier-monitoring.de

www.lancier-monitoring.de

Systemdiagramm



Alle Messstationen und Trassen lassen sich mit der UMS- oder EasyView-Software mit Mess- und Alarmwerten, GIS-Koordinaten sowie Mapping anzeigen.



Konfiguration
vor Ort
über USB 2.0

Datenübertragung an den UMS-Server

Per Internetverbindung
über das Mobilfunknetz.

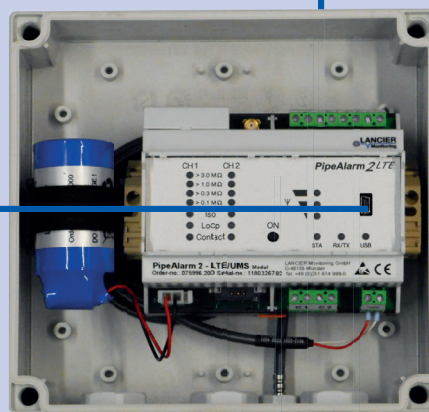
LTE/GSM



LTE/GSM

Messwerte und Geräte-
informationen werden
auf dem LANCIER
Monitoring UMS-Server
in einer Oracle™ Daten-
bank gespeichert.

Die weitere Alarmierung
per E-Mail, Fax usw.
wird durch den UMS-
Server gesteuert.



2 Nah-Kontakte

Temperatur

