

Smart-Cover-Box

Überwachungssystem mit Messwertübermittlung per LoRaWAN®

Die **Smart-Cover-Box** ist ein preiswertes **Überwachungssystem** von LANCIER Monitoring, das die LoRaWAN-Kommunikation zur schnellen und effektiven Datenübertragung nutzt. Es lässt sich einfach in bestehende LoRaWAN-Netze einbinden.

Als LoRa-Node verfügt die **Smart-Cover-Box** über zwei Kontakteingänge für die Erfassung von z. B. Schwimmerschaltern oder Zugangskontrollen.

Zur einfachen Konfiguration und Parametrierung verfügt die **Smart-Cover-Box** über eine USB-Schnittstelle und ein einfach zu bedienendes Smart-Tool. Die batteriebetriebene **Smart-Cover-Box** ist unabhängig von externen Stromquellen. Sie überträgt den Status der Eingangskontakte und Gerätestatusinformationen mittels LoRaWAN zur Leitwarte. Hier kann eine aussagekräftige Beurteilung und Visualisierung erfolgen.

Die Reichweite der Datenübertragung im LoRaWAN beträgt, je nach den baulichen Gegebenheiten vor Ort in Stadtgebieten bis zu 2 km, im ländlichen, weniger bebauten Raum, bis zu 15 km. Die Datenübertragung ist auch durch Schachtdeckel, Gebäudemauern und selbst aus Kellerräumen möglich.

Smart-Cover-Box Highlights

- Messwertübertragung per LoRaWAN
- Batteriebetrieben
- 2 Kontakteingänge

Technische Daten

Spannungsversorgung	Austauschbare Lithiumbatterie, 3,6 V
Batterie-Betriebsdauer	> 10 Jahre abhängig von Sendeleistung und Übertragungsintervall
Anzahl Messkanäle	2 Kontakteingänge, Leitungslänge bis 10 m, Überwachungszyklus 10 s
Datenübertragung	LoRaWAN-Standard
Anzeige vor Ort	7 LEDs: 3 x Status, 1 x USB-Power, 1 x USB-Detect, 2 x Kommunikation mit Modem (Rx/Tx)
Bedienung vor Ort	1 Taste für Echtzeitmessung
Schnittstelle	USB 2.0-Schnittstelle für die Geräte-Konfiguration
Betriebstemperatur	-20 bis +60 °C
Gehäuseschutzklasse	IP 66/67
Gehäuseabmessungen	125 x 125 x 77 mm (B x T x H)



Bestellangaben

Smart-Cover-Box
zur Messdatenerfassung

Bestell-Nr. 076884.000

Zubehör

Montage-Set
für die Mastbefestigung

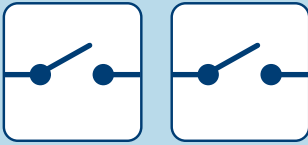
Bestell-Nr. 076380.000

Smart-Cover-Box

Überwachungssystem mit Messwertübermittlung per **LoRaWAN**

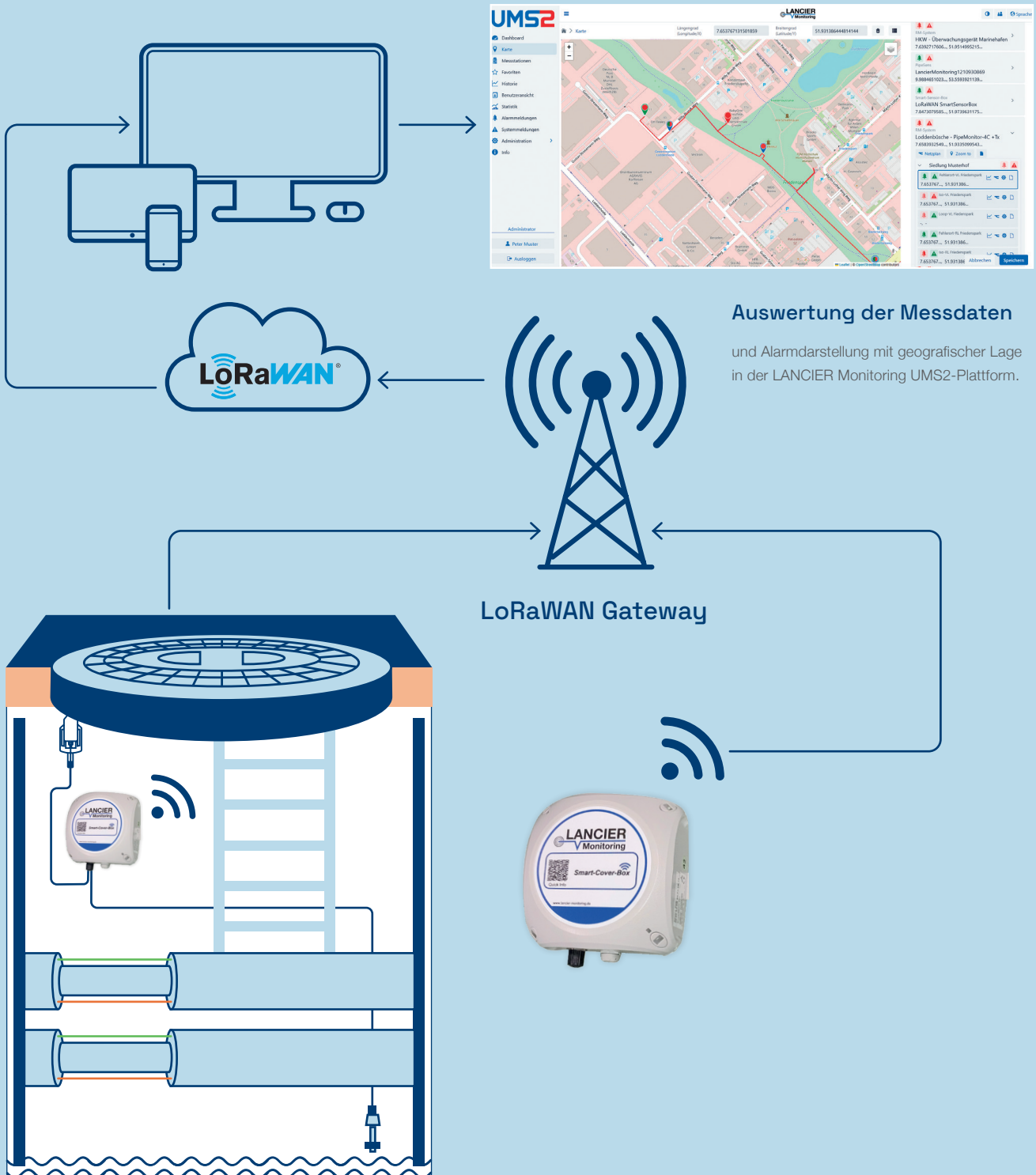


Systemdiagramm



2x Kontakt-Überwachung

(z. B. CoverSensor, Schwimmerschalter etc.)



Auswertung der Messdaten
und Alarmdarstellung mit geografischer Lage
in der LANCIER Monitoring UMS2-Plattform.