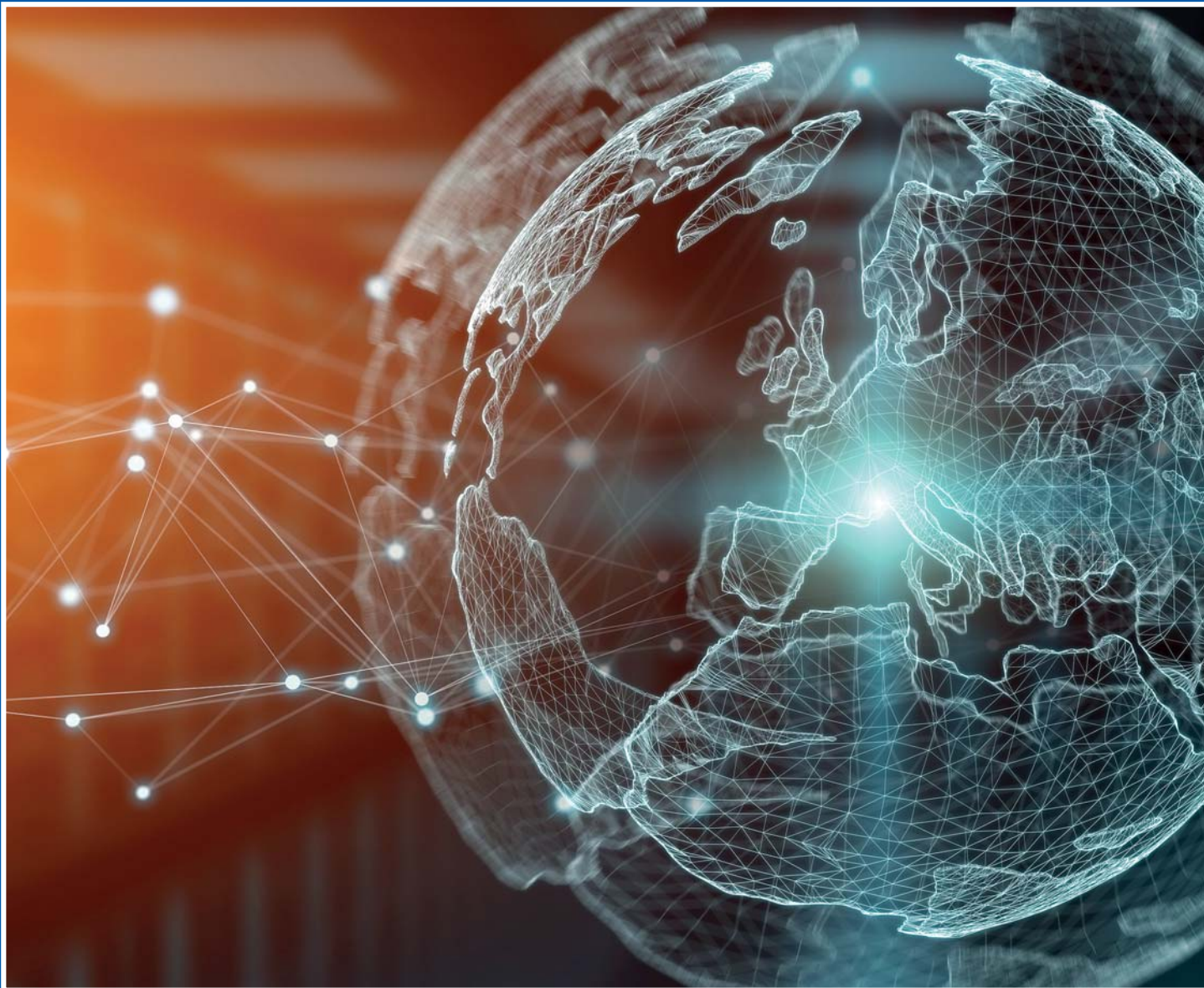


Transparenz in allen Netzen mit dem Unified Monitoring System UMS



*Wir entwickeln Lösungen:
gemeinsam, innovativ, zuverlässig*

Behalten Sie den Überblick



Unified Monitoring System UMS: Integration statt Stand-Alone

Viele Anwender haben bisher die Überwachung von Kabel- und Rohrnetzen sowie der dazugehörigen Anlagen als isolierte Aufgaben gesehen.

Moderne Managementsysteme verlangen jedoch nach einer Integration der verschiedenen Überwachungsaufgaben, um eine effiziente Qualitätssicherung und Servicesteuerung zu ermöglichen.

Das Unified Monitoring System UMS von LANCIER Monitoring bietet Ihnen die Integration aller Dienste, eine flexible Berichtslenkung sowie die Schnittstelle zu Managementsystemen.

Das bietet Ihnen das UMS in allen Netzen:

- Permanente präventive Überwachung
- Durch schnelle Reaktionsmöglichkeiten im Fehlerfall keine oder nur kurze Ausfallzeiten
- Fehlerortung
- Eine Bedienerplattform für alle Überwachungsaufgaben
- Ein Darstellungsschema für alle Netze
- Zusätzlich die Überwachung physikalischer Parameter, wie Druck, Feuchte, Temperatur etc.
- Signalkontakte für weitere Alarmierungen

Alle Netze - ein System

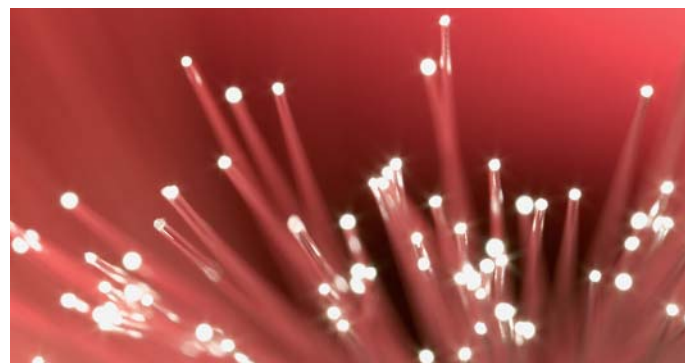
Kupferkabel-Überwachung

- Isolationsüberwachung
- Druckluftüberwachung
- Feuchteüberwachung in Muffen



Glasfaser-Überwachung

- Überwachung mit Reflektometer
- Optische Leistungsüberwachung
- Optische Dämpfungsüberwachung



Fernwärmerohr-Überwachung

- Leckage-Erkennung
- Leckage-Ortung
- Rohr-/Erdanschluss-Überwachung



Energiekabel-Überwachung

- Überwachung optischer Kurzschlussanzeiger
- Überwachung elektronischer Kurzschlussanzeiger (z. B. Relais)



Zugangs-Überwachung

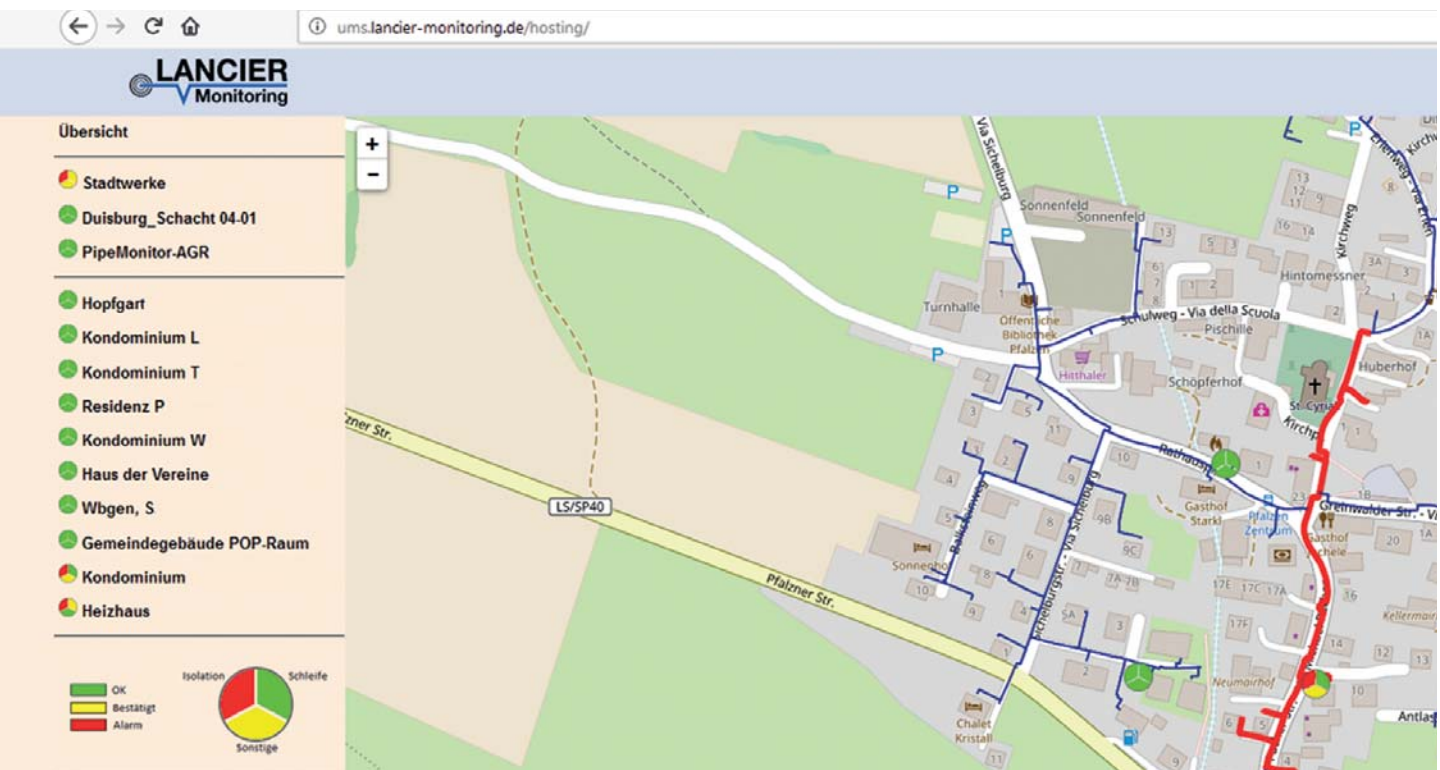
- Schachtdeckel-Überwachung
- Überwachung von Outdoor-Gehäusen usw.

Anlagen-Überwachung

- Druckluftanlagen
- Geräte und Systeme



Von der Übersicht zum Detail



Das UMS serviert Ihnen alle wichtigen Informationen mit wenigen Mausklicks

Auf dem Startbildschirm sind alle Messstationen und Trassen aufgeführt und per Mausklick anwählbar.

Trassen im Alarmzustand sind rot dargestellt.

Lassen Sie sich die Fehlerposition mit GIS-Koordinaten und Mapping anzeigen.

UMS Komponenten

- Die Messstationen bilden die universelle Plattform für alle Aufgaben der Netz- und Anlagenüberwachung.
- Der Server enthält die zentrale Oracle™-Datenbank für alle Messstationen und stellt die Daten und Informationen für die Clients bereit.
- Die Client/Server-Kommunikation nutzt das Internetprotokoll und kann deshalb über Internet oder Intranet mit Standardbrowsern erfolgen.

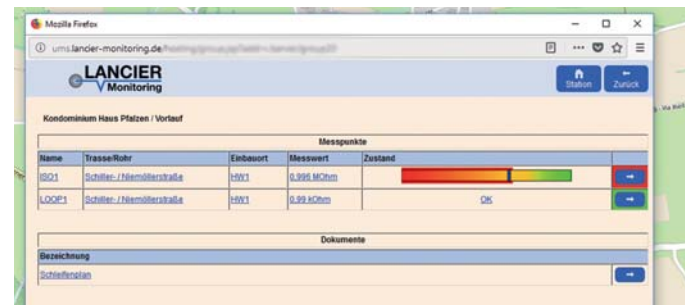
Intuitiv und schnell zum Ergebnis

Messstation

Die Messstationen erfassen alle zu messenden Parameter und bewerten die Messergebnisse gemäß der von Ihnen festgelegten einprogrammierten Grenzwerte.

Ein zentraler Server ruft permanent alle Alarme und Statusinformationen über das Netzwerk ab.

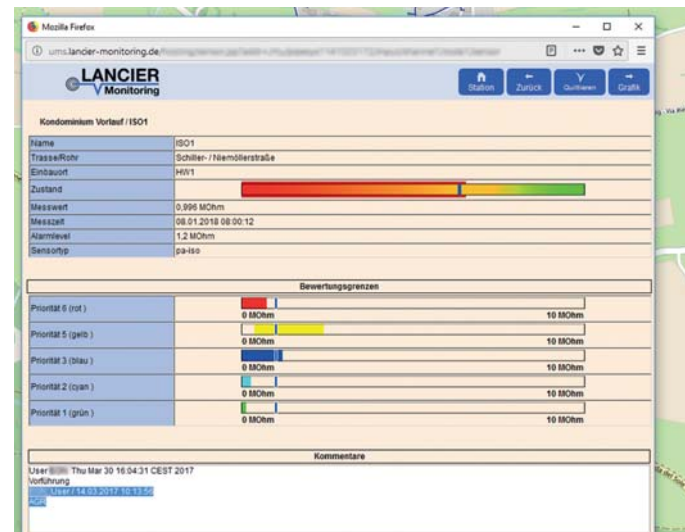
Aus dem Startbildschirm kommen Sie direkt zur Detailansicht der Messstation mit allen relevanten Parametern.



Messpunkt

Per Mausclick gelangen Sie schnell und einfach von der Messstation zu den einzelnen Messpunkten.

Hier erhalten Sie alle wichtigen Informationen zu den eingesetzten Sensoren mit allen erfassten Messwerten.



Grafische Auswertung

Nur ein Klick genügt, um sich vom Messpunkt eine grafische Auswertung, z. B. der Messwerte über die Zeit, anzeigen zu lassen.

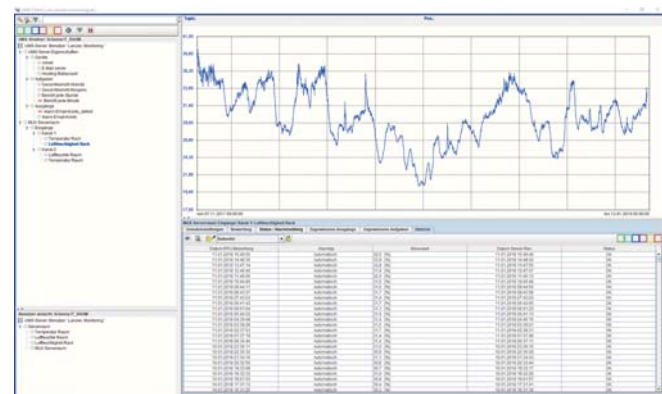


Automatische Alarmierung

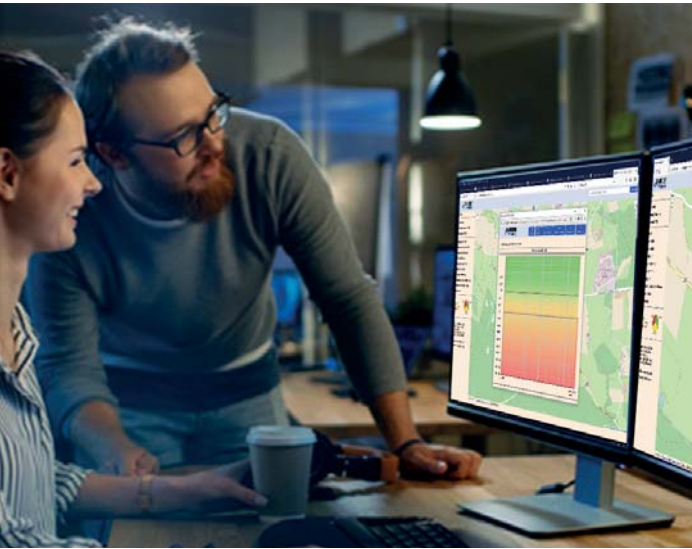
Konfigurieren Sie die Empfänger bestimmter Alarmmeldungen gemäß Ihrer betrieblichen Anforderungen individuell über die verschiedensten Kommunikationskanäle, wie z. B. E-Mail oder SMS.

Individuelle Anpassung

Sie können eigene Pläne und Dokumente für den schnellen Zugriff hinterlegen und den entsprechenden Trassen oder bestimmten Abschnitten zuordnen.



Weltweit flexibel und sicher



Angst vor Sicherheitslücken?

Die LANCIER UMS- und EasyView-Software wird in der Regel auf Computern im Netzwerk der Betreiber installiert.

Viele Unternehmen verbieten allerdings den externen Zugriff auf die eigenen Server. Die dadurch entstehenden Sicherheitsrisiken sind ihnen zu groß.

Dennoch ist es für die reibungslose Instandhaltung und Wartung der Überwachungsnetze notwendig, dass Mitarbeiter und Dienstleister auch von außen direkten Zugriff auf die entsprechenden Daten erhalten.

Die Lösung: Der UMS Hosting-Service

LANCIER Monitoring stellt Ihnen einen Server zur Verfügung, der die Messdaten von den Messstellen Ihrer Anlagen abrufen, aufbereiten und bereitstellt.

Weltweit und sicher

Sie und Ihre externen Dienstleister haben über das Internet passwortgeschützten Zugriff auf die ausgewerteten Daten.

Die Auslagerung des Datenmanagements entlastet Ihren Firmenserver und bringt Ihnen zusätzlich ein großes Sicherheitsplus.

Das lohnt sich für Sie

Das professionelle Server-Hosting bietet Ihnen höchste Verfügbarkeit zu fest kalkulierbaren Kosten und schützt Sie so vor bösen Überraschungen - eine lohnenswerte Alternative für große und kleine Unternehmen.

Wirtschaftlich und effizient

Kostenreduzierung

Nutzen Sie das Einsparpotential, das der UMS Hosting Service Ihnen bietet. Sie haben einen reduzierten eigenen Aufwand, insbesondere durch den Wegfall von Beschaffung und Pflege zusätzlicher Hard- und Software sowie der optimierten Einsatzplanung Ihrer Monteure.

Optimale Übersicht und Kontrolle

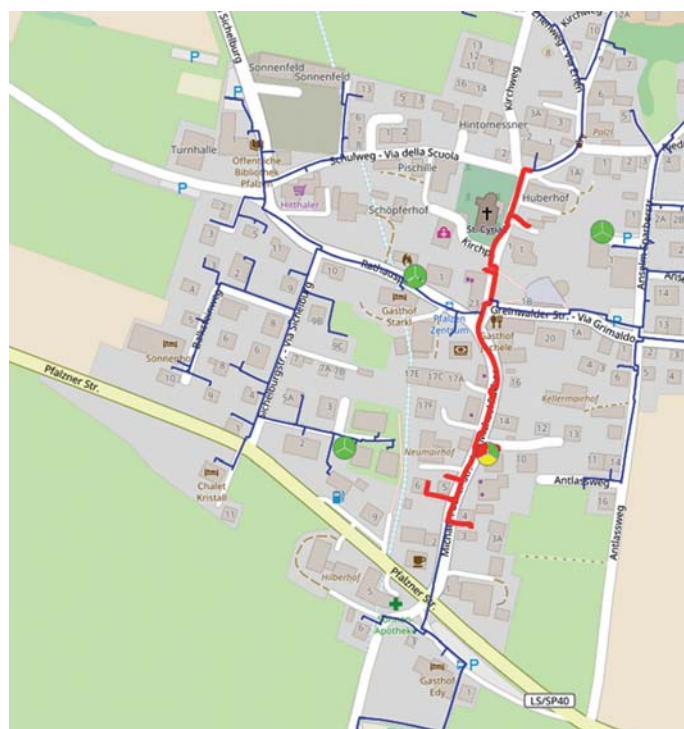
Behalten Sie immer den kompletten Überblick durch weltweiten, passwortgeschützten Zugriff auf die hinterlegten Daten und Messwerte mit direkter Kontrolle neu eingerichteter Messstellen, auch per mobilem Zugang.

Unabhängigkeit

Da keinerlei Daten auf Ihren eigenen Servern verwaltet und gepflegt werden müssen, bleibt die Struktur Ihrer internen IT vollkommen unbelastet.

Alle relevanten Daten liegen unabhängig, gesichert und weltweit verfügbar auf LANCIER Monitoring Servern.

***UMS und Hosting Service:
Die wirtschaftliche und effiziente
Überwachungslösung!***



LANCIER Monitoring GmbH

Gustav-Stresemann-Weg 11
48155 Münster, Germany

Tel. +49 (0) 251 674 999-0
Fax +49 (0) 251 674 999-99

mail@lancier-monitoring.de
www.lancier-monitoring.de



Wir sind Mitglied